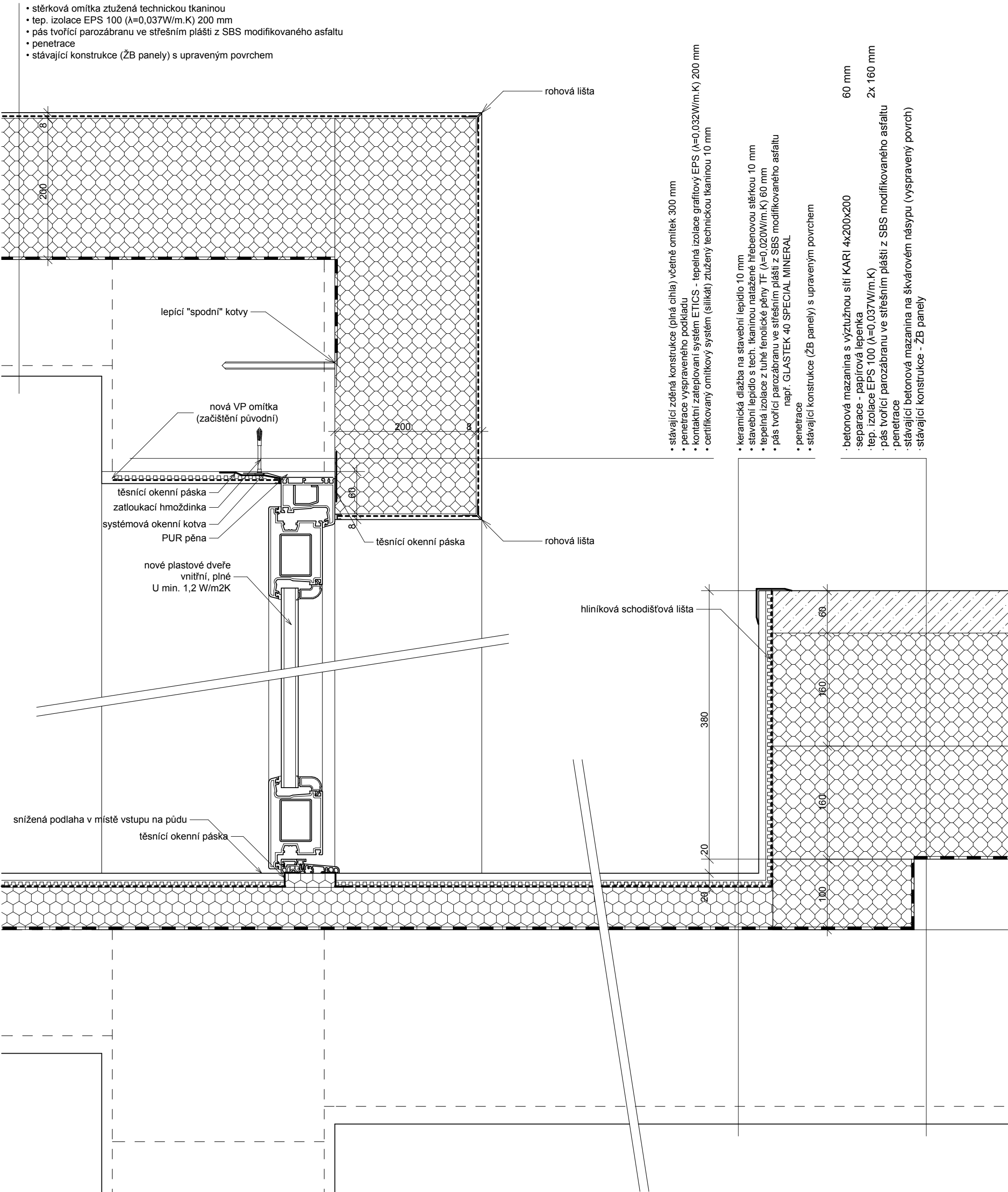


ŘEZOVÝ DETAIL

VÝSTUP ZE SCHODIŠTĚ DO PŮDNÍHO PROSTORU m 1:5



STAVEBNÍ ÚPRAVY BD MILÍN - BLOK G, ŠKOLNÍ Č.P. 240, 241

Investor: Obec Milín, ul.11.května č.p. 27, 262 31 Milín
Projektant: Akad. arch. Aleš Brotánek ČKA 01915 Ing. arch. Jan Praisler ČKA 03559

15.2.2017

DOKUMENTACE PRO PROVÁDĚNÍ STAVBY

D.1.1.37

VÝSTUP NA PŮDU

m 1:5



ALEŠ BROTÁNEK
JAN PRAISLER
ČLEN SDRUŽENÍ
CENTRUM
PASIVNÍHO
DOMU
www.pasivnidomy.cz

1 2 3 4 5 6